

Unsere typischen Leistungen

- Begleitung/ Mitfahrgelegenheit (zum Arzt, Kirche, Einkauf, Veranstaltungen...)
- Besuche (auch im Seniorenheim, Krankenhaus...)
- Einkaufsdienste
- Entlastung von betreuender/ pflegenden Angehörigen
- auf Rädern zum Essen
- Gesellschaft leisten/ Gesellschaftsspiele spielen
- Handarbeiten und Werken
- Hausaufgabenbegleitung
- Hausmeistertätigkeiten
- Hilfe beim Ausfüllen von Formularen, Bürotätigkeiten
- Hilfe bei Gartenarbeiten
- Hilfe im Haushalt
- Hilfe im Umgang mit dem PC
- Hundesitting, Gassi gehen
- Kinderbetreuung in Kita-Randzeiten
- Leih-Oma
- Babysitting
- Wanderungen und Ausflüge
- Wissensvermittlung (z. B. Wildkräuter)



Kontakt:

Projektkoordinatorin:
Corinne Rasky

Im Rathaus Kall
„Haus der Begegnung“
Bahnhofstr. 9
53925 Kall

Tel.: 0 24 41 - 888 61

E-Mail: info@GenoEifel.de

Internet: www.GenoEifel.de

Gewerbegegenstand der GenoEifel eG

Bedarfsgerechte Erbringung und Vermittlung von haushaltsnahen Dienstleistungen im Bereich Betreuung, Begleitung und Versorgung sowie typischer Hausmeistertätigkeiten, die keiner eintragungspflichtigen handwerksrechtlichen Qualifikation bedürfen, mit dem Ziel, die Lebensqualität der Bürgerinnen und Bürger in unserer Region zu verbessern.

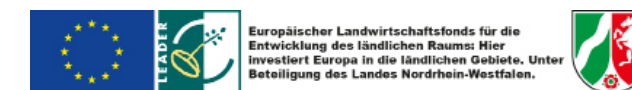


GenoEifel eG
die Generationengenossenschaft

Bürozeiten:

Mo. und Mi. 10:00 - 12:00 Uhr und
Do. 16:00 - 18:00 Uhr sowie
Termine nach Vereinbarung.

Per Telefon erreichen Sie uns rund um
die Uhr – bitte auf den Anrufbeantworter
sprechen.



Wer ist die GenoEifel eG und was tun wir?

Die GenoEifel eG ist eine eingetragene gemeinnützige Genossenschaft.

Die Mitglieder aller Generationen unterstützen sich gegenseitig mit alltäglichen Hilfen.

Unser Konzept

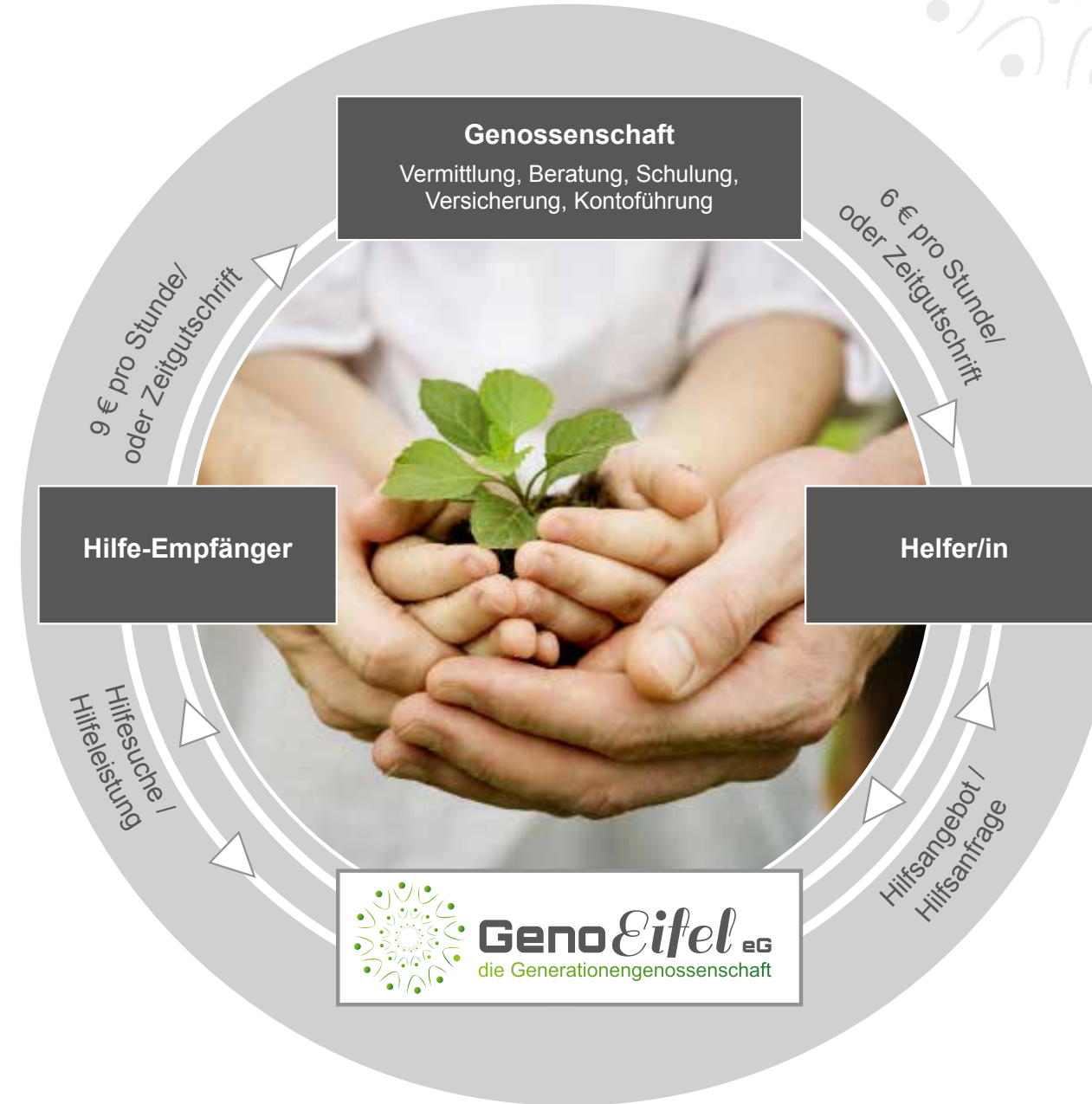
Als Bürgerinnen und Bürger mit gleichen Interessen schließen Sie sich zusammen, um Probleme zu lösen, die alle betreffen.

In einer generationsübergreifenden Selbsthilfe-Gemeinschaft sorgen die Mitglieder füreinander mit Arbeiten, die sie selbst verrichten können.

Dabei ist es unerheblich, ob Sie aktiv als Helfender in der Genossenschaft mitwirken oder ausschließlich Hilfe in Anspruch nehmen.

Bei uns können Sie

- Ihre Fähigkeiten zum Wohle aller einbringen;
- anderen und sich selbst ein selbstbestimmtes Leben in vertrauter Umgebung erleichtern;
- eine Stärkung des nachbarschaftlichen Zusammenhalts in unseren Dörfern und Städten erfahren;
- eine Plattform bürgerschaftlicher Selbsthilfe aufbauen und nutzen;
- generationenübergreifendes Miteinander genießen;
- ein Teil einer familiären Gemeinschaft sein.



Wer kann Mitglied werden?

Alle Bürgerinnen und Bürger der Region können Mitglied werden.

Auch Unternehmen haben die Möglichkeit, das Projekt zu unterstützen und in der gemeinnützigen GenoEifel eG Mitglied zu werden.

Wo erhalte ich Unterlagen?

Informationsmaterial und Beitrittserklärungen erhalten Sie im GenoEifel-Büro in Kall (im Rathaus „Haus der Begegnung“, Tel.: 0 24 41 / 888 61 oder per E-Mail: info@GenoEifel.de). Gerne schicken wir Ihnen die Informationen auch zu.

Wo ist die GenoEifel eG aktiv?

Wir vermitteln Hilfeleistungen:

- im Kreis Euskirchen
- in Simmerath, Monschau, Roetgen (Teile der Städteregion Aachen)
- in Nideggen, Heimbach und Hürtgenwald (Teile des Kreises Düren)

Gerne führen wir auf Anfrage kostenlose Beratungen und Sprechtag durch.

Diese Termine sowie alle Informationen und Dokumente finden Sie auch auf unserer Internetseite: www.GenoEifel.de

Wie werde ich Mitglied?

Jedes Mitglied füllt eine Beitrittserklärung aus und zeichnet einmalig einen Geschäftsanteil in Höhe von 50 €, der bei Verlassen der Genossenschaft laut Satzung wieder ausbezahlt wird. Zudem wird ein jährlicher Mitgliedsbeitrag von 40 € erhoben.

Personen, die in häuslicher Gemeinschaft leben (gleiche Adresse) und jeweils einen Genossenschaftsanteil gezeichnet haben, zahlen gemeinsam 40 €. Jugendliche und junge Erwachsene bis 21 Jahre, die als Einzelpersonen eintreten, zahlen einen jährlichen Mitgliedsbeitrag von 12 €.

Wie wird abgerechnet?

Pro Stunde erhaltener Hilfeleistung zahlt jedes Mitglied 9 € an die Genossenschaft.

Als Helfender erhalten Sie davon 6 €.

Die Differenz von 3 € wird für die Vermittlungsarbeit der GenoEifel eG verwendet.

Die Genossenschaft bietet Ihnen auch die Möglichkeit, das erarbeitete Guthaben auf einem Zeitkonto anzusparen, um es später für eine Hilfeleistung eintauschen zu können.

Die Helfenden können ihr Entgelt zugunsten Bedürftiger an den Hilfsfonds der GenoEifel eG spenden.